

Benvenuti al Königssee

nel Parco
Nazionale di Berchtesgaden



Immerso tra alte scogliere, il Königssee verde smeraldo si trova nel mezzo del Parco Nazionale Alpino di Berchtesgaden. In primavera, le cascate precipitano giù per le ripide scogliere. In estate si rimane affascinati dal contrasto verde con l'austera roccia. In autunno, il colorato splendore della foresta mista incanta e in inverno la neve trasforma il lago simile a un fiordo in un bianco paesaggio da fiaba.

Escursione a San Bartolomeo

L'escursione dal Königssee a San Bartolomeo e ritorno dura circa 1 ora e ¾. Sulla penisola di San Bartolomeo vale la pena fermarsi un po' e godersi la bellezza della natura su vari sentieri escursionistici, come anche una passeggiata lungo la riva del lago, la passeggiata circolare o una gita alla cappella di San Giovanni e Paolo. Con buone calzature si può raggiungere la „cappella di ghiaccio“ ai piedi della Watzmann-Ostwand. Lì la natura ha creato una splendida volta di ghiaccio a cupola che non si scioglie nemmeno in piena estate. Andata e ritorno circa 2 ore.

Escursione a Salet

Il viaggio dal Königssee a Salet passando per San Bartolomeo e ritorno ha una durata di circa 1 ora e ¾. In circa 10-15 minuti a piedi da Salet si viene premiati con una vista magnifica: nel profondo silenzio, alla fine della valle dell'Obersee, l'Hagengebirge si riflette nelle sue acque cristalline e da 400 metri di altezza cade la cascata di Röthbach. Da qui si raggiunge in circa 45 minuti la Fischunkel-Alm.



I passeggeri che hanno acquistato un biglietto per San Bartolomeo (lettera „B“ sul biglietto) devono scendere a San Bartolomeo. Puoi prendere qualsiasi barca per tornare al Königssee (Seelände).

I passeggeri che hanno acquistato un biglietto per Salet (lettera „S“ sul biglietto) possono scendere a San Bartolomeo subito o nel viaggio di ritorno.

Si prega prestare attenzione agli orari di partenza delle ultime barche da San Bartolomeo e Salet, in quanto non vi sono possibilità di alloggio e sentieri che conducono al Königssee (Seelände).

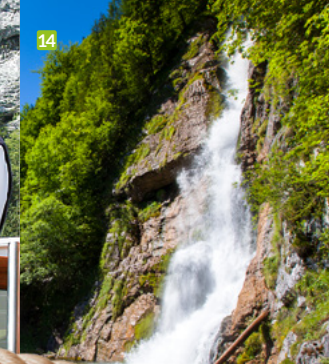
In caso di bel tempo, nei fine settimana e nei periodi di vacanza è possibile dover aspettare. Con le nostre barche cerchiamo di ridurre le code il più velocemente possibile. Consigliamo di visitare prima Salet.

Suggerimento per evitare tempi di attesa: inizia la tua escursione sul Königssee prima delle 10.30. Consigliamo di iniziare il viaggio di ritorno non oltre le 14.30.



Seestraße 55
83471 Schönau am Königssee
Tel. +49 8652 9636-0
zentrale@seenschiffahrt.de





Momenti salienti durante la gita in barca



----- La fermata di Salet è servita soltanto in alta stagione.

- 1 Falkensteiner Wand:** qui una piccola croce rossa ricorda l'incidente in barca del 1688, quando una zattera con i pellegrini si ribaltò durante una tempesta e 71 pellegrini annegarono.
- 2 Malerwinkel:** questa baia è un luogo popolare con una splendida vista sul lago fino a **San Bartolomeo**, a **5 km di distanza**.
- 3** La catena montuosa alle spalle di San Bartolomeo è chiamata **Steinerne Meer** (mare di roccia), un confine con l'Austria. La vetta centrale a forma piramidale è la **Schönfeldspitze**, alta 2.653 m.
- 4 Königsbachfall:** questa imponente cascata cade su diversi gradoni fino a una profondità di circa 200 m.
- 5 Lo Jenner** (1.874 m), raggiungibile con la funivia, è noto per le sue magnifiche viste.
- 6** La suggestiva formazione rocciosa **Schlafende Hexe** ricorda una strega sdraiata sulla schiena.
- 7 Lago Königssee:** è lungo 8 km, largo fino a 1.250 m e profondo quasi 200 m. L'acqua rimane molto fredda anche in piena estate, in quanto il lago è alimentato principalmente da profondi affluenti sotterranei. Il Königssee è considerato il lago più pulito della Germania e ha la qualità dell'acqua potabile. Nel 1978 fu costruito il **Parco Nazionale di Berchtesgaden**, il cui cuore è il Königssee. Dal 1909 le barche per le escursioni sul Königssee sono alimentate elettricamente, preservando la pulizia e il silenzio del lago.
- 8 Echowand:** con la sua famosa „Eco del Königssee“ è la principale attrazione dell'escursione. In passato, il conducente della barca faceva risuonare un'eco con una pistola caricata con polvere da sparo. Data la pericolosità della polvere da sparo, oggi l'eco viene fatta risuonare con un flicorno. A seconda del tempo, può essere ascoltata una o due volte.
- 9** Il **Kehlsteinhaus**, la residenza di Hitler per gli incontri diplomatici, anche noto come „**Nido dell'Aquila**“ troneggia a un'altitudine di 1.834 m. Oggi è una trattoria raggiungibile in 20 minuti di autobus o in due ore a piedi. La strada di montagna è chiusa al traffico automobilistico.
- 10** Il molo **Kessel** è aperto solo su richiesta. Gli escursionisti utilizzano questo punto di partenza per escursioni sulla Gotzenalm, un rifugio alpino situato in una posizione paradisiaca con una fantastica vista sul Königssee.

- 11** Il **Watzmann** è alto 2.713 m ed è la seconda montagna più alta della Germania. Secondo la leggenda, la vetta più alta rappresenta il re Watzmann, la seconda vetta più alta la regina e le vette nel mezzo i loro sette figli. Il re era un sovrano spietato e con la sua famiglia fu trasformato in pietra per punizione divina. La parete rocciosa con le falesie inclinate, la **Watzmann-Ostwand**, è la parete più alta delle Alpi orientali con oltre 2.000 m di roccia. La prima scalata avvenne nel 1881. La scalata della parete è considerata una salita pericolosa e difficile e richiede tra le otto e le dieci ore. Ad oggi ha già causato più di 100 morti.
- 12** **San Bartolomeo:** 12 anni dopo la fondazione dei canonici di Sant'Agostino a Berchtesgaden, nel 1134, il prevosto fece costruire la prima chiesa sulle rive del Schwemmkegel, ai piedi della Watzmann-Ostwand. La piccola chiesa ottenne il suo aspetto attuale con il santo patrono San Bartolomeo come santo patrono alla fine del 17° secolo. Nel 1810, dopo la conquista di Berchtesgaden da parte del regno di Baviera, l'area intorno al Königssee divenne il cuore della caccia reale e la residenza estiva dei canonici di Sant'Agostino divenne il padiglione di caccia. Oggi c'è una trattoria il cui idilliaco giardino della birra invita a fermarsi.
- 13** Tra **San Bartolomeo** e il capolinea **Salet** è affissa una targa commemorativa di 3 x 1,5 m, che raffigura il **principe reggente Luitpold di Baviera**. È considerato il fondatore delle escursioni in barca elettrica sul Königssee.
- 14** La cascata di **Schraimbach**, una delle cascate più belle della Germania, cade nel Königssee da 80 m di altezza.
- 15** Dal capolinea **Salet** (si prega di prestare attenzione agli orari di partenza dell'ultima barca!) un comodo sentiero conduce in circa 15 minuti a piedi all'**Obersee**, un lago di montagna naturale e cristallino di 1,5 km di lunghezza e 500 m di larghezza. La fermata di Salet è servita solo in alta stagione.
- 16** Chi desidera, può passeggiare lungo l'Obersee fino alla **Fischunkelalm**, situata in posizione idilliaca. Voglia di qualcosa di più? Allora dirigitvi verso la spettacolare **Röthbach Fall**, la cascata più alta della Germania. Da un'altezza di oltre 400 m, cade fino alla fine della valle.