



# Dobrodošli na Kraljevem jezeru

v narodnem  
parku Berchtesgaden



Smaragdno zeleno Kraljevo jezero leži med visokogorskimi skalami sredi alpskega narodnega parka Berchtesgaden.

Spomladi se po strmih skalah spuščajo slapovi. Poleti očara bogati zeleni kontrast v primerjavi z golimi skalami. Jeseni navduši barvito razkošje mešanega gozda, pozimi pa sneg jezero v obliki fjorda spremeni v belo pravljico pokrajino.

## Krožna vožnja do sv. Bartolomeja

Vožnja od Kraljevega jezera do sv. Bartolomeja in nazaj traja približno 1 uro in 15 minut. Na polotoku sv. Bartolomeja se je vredno zadržati nekaj časa in uživati v lepotah narave na različnih pohodniških poteh. Sprehod ob obali jezera, po krožni pohodniški stezi ali izlet v kapelo sv. Janeza in Pavla se izplača. Z dobro obutvijo je mogoče doseči „ledeno kapelo“ ob vznožju vzhodne stene Watzmanna. Tam je narava ustvarila čudovit kupolast ledeni obok, ki se ne stopi niti poleti. Pot tja in nazaj traja približno dve uri.

## Krožna vožnja do Saleta

Vožnja od Kraljevega jezera preko sv. Bartolomeja do Saleta in nazaj traja približno 1 uro in 45 minut. Po približno 10–15 minutah hoje iz Saleta nas nagradi čudovit razgled: v globoki tišini na koncu doline leži jezero Obersee, gorovje Hagengebirge se zrcali v kristalno čisti vodi in s 400 metrov višine pada slap Röthbach. Približno v 45 minutah lahko od tukaj pridete do planine Fischunkel.



## Pomembna informacija!

Potniki, ki so kupili vozovnico za sv. Bartolomeja (črka „B“ na vozovnici), morajo izstopiti v sv. Bartolomeju. S poljubnim čolnom se lahko odpeljete nazaj do Kraljevega jezera (Seelände).

Potniki, ki so kupili vozovnico za Salet (črka „S“ na vozovnici), lahko izstopijo takoj v sv. Bartolomeju ali na povratku.

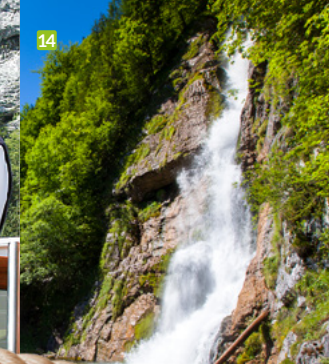
Prosimo, da v sv. Bartolomeju in Saletu upoštevate zadnji čas odhoda čolnov, ker tam ni možnosti nastanitve in prav tako ni poti nazaj do Kraljevega jezera (Seelände).

Ob koncih tedna in v času počitnic lahko v lepem vremenu nastanejo čakalne vrste. Trudimo se, da z našimi čolni čim hitreje zmanjšamo čakalne vrste. Priporočamo, da najprej obiščete Salet.

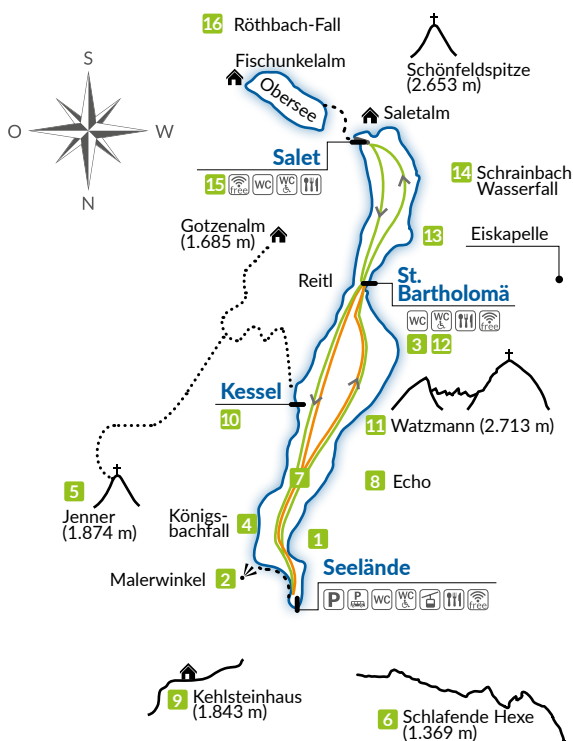
Nasvet, da se izognete čakanju: začnite svojo pot čez Kraljevo jezero pred 10.30 uro. Povratek priporočamo najpozneje do 14.30 ure.



Seestraße 55  
83471 Schönau am Königssee  
Tel. +49 8652 9636-0  
zentrale@seenschiffahrt.de



## Poudarki med potovanjem z ladjo



Postajališče Salet samo v visoki sezoni

- 1 Skala Falkensteiner Wand:** tam majhen rdeč križ spominja na ladijsko nesrečo iz leta 1688. Takrat se je med nevihto prevrnil splav z romarji in 71 romarjev je utonilo.
- 2 Malerwinkel:** ta zaliv je priljubljen kraj s čudovitim razgledom na jezero, ki je oddaljeno 5 km od **sv. Bartolomeja**.
- 3 Gorska veriga za sv. Bartolomejem** se imenuje **Kamnito morje**, mejno gorovje z Avstrijo. Vrh v obliki piramide na sredini je 2.653 m visok **Schönfeldspitze**.
- 4 Slap Königsbachfall:** ta veličasten slap pada čez več stopnic približno 200 m globoko.
- 5 Gora Jenner (1.874 m)**, dosegljiva z žičnico, je znana po svojih čudovitih razgledih.
- 6 Speča čarovnica (Schlafende Hexe)**, impresivna skalna formacija, spominja na čarovnico, ki leži na hrbtu.
- 7 Kraljevo jezero (Königssee):** dolgo je 8 km, široko do 1.250 m in globoko skoraj 200 m. Voda ostane zelo hladna tudi sredi poletja, saj se jezero večinoma napaja iz globokih podzemnih pritokov. Kraljevo jezero velja za najbolj čisto jezero v Nemčiji in ima kakovost pitne vode. 1978 je bil ustanovljen **Narodni park Berchtesgaden**, katerega osrčje je Kraljevo jezero. Od leta 1909 čolne za plovbo po Kraljevem jezeru napaja elektrika, kar ohranja čistočo in tišino jezera.
- 8 Stena Echowand:** s svojim svetovno znanim „odmevom Kraljevega jezera“ je glavna zanimivost med plovbo po jezeru. V preteklosti je upravljavec čolna izzval sedemkratni odmev s pištolo na smodnik. Ker smodnik ni nenevaren, danes odmev izzove s krilnim rogom. Odvisno od vremena se ga lahko sliši enkrat do dvakrat.
- 9 Na višini 1.834 m** stoji **Kehlsteinhaus**, Hitlerjeva diplomatska hiša, imenovana „**Orlovo gnezdo (Eagle's Nest)**“. Danes je to restavracija, ki je dostopna z avtobusom v 20 minutah ali peš v dveh urah. Gorska cesta je zaprta za promet osebnih vozil.
- 10 Do pomola Kessel** se zapelje samo po potrebi. Planinci to izhodiščno točko izkoristijo za izlete do planine Gotzenalm, ki je rajsko postavljen na visoka planina s čudovitim razgledom na Kraljevo jezero.

- 11 Gora Watzmann** je visoka 2713 m in je tako druga najvišja gora v Nemčiji. Po legendi je najvišja vzpetina kralj Watzmann, drugi najvišji vrh kraljica in vrhovi med njima so vrhovi njunih sedmih otrok. Kralj je bil krut vladar in Bog je njega in njegovo družino spremenil v kamen. Kamnita stena z nagnjenimi skalnatimi pasovi, **vzhodna stena Watzmanna**, je z dobrimi 2.000 m visoko skalno najvišja stena Vzhodnih Alp. Prvi vzpon na steno se je odvijal leta 1881. Vzpon na steno se šteje za nevaren in težak vzpon ter traja približno osem do deset ur. Do danes je terjal več kot 100 smrtnih žrtev.
- 12 Sv. Bartolomej (St. Bartholomä):** dvanajst let po ustanovitvi avguštinskega samostana za kanonike v Berchtesgadu je proš samostana leta 1134 zgradil prvo cerkev na obrežju Schwemmkegel na podnožju vzhodne stene Watzmanna. Cerkev je svoj današnji videz dobila z zaščitnikom kmetov sv. Bartolomejem kot zavetnikom konec 17. stoletja. Leta 1810, ko je Berchtesgaden prevzela Kraljevina Bavarska, je območje okrog Kraljevega jezera postalo središče kraljevega lova in poletno rezidenco avguštinskih kanonikov so preoblikovali v lovski grad. Danes je tam restavracija, ki vas z idiličnim vrtom vabi, da se tam zadržite.
- 13 Med sv. Bartolomejem** in končno postajo **Salet** je nameščena 3 x 1,5 m velika bronasta spominska plošča, ki prikazuje **princa regenta Luitpolda Bavarskega**. Velja za začetnika električnega ladijskega prometa na Kraljevem jezeru.
- 14 Slap Schrainbach**, eden najlepših slapov v Nemčiji, pada čez 80 m v Kraljevo jezero.
- 15 Od končne postaje Salet** (bodite pozorni na čas vrnitve zadnjega čolna!) vas udobna pešpot v približno 15 minutah privede do jezera **Obersee**, ki je naravno in kristalno čisto gorsko jezero, dolgo 1,5 km in široko 500 m. Postajališče Salet je na voljo samo v glavni sezoni.
- 16 Če želite, se lahko odpravite na pohod ob jezeru Obersee** do idilične planine **Fischunkelalm**. Želite več? Potem se odpravite do spektakularnega slapa **Röthbach-Fall**, ki je največji slap v Nemčiji. Na koncu doline bučno pada v globino več kot 400 metrov